

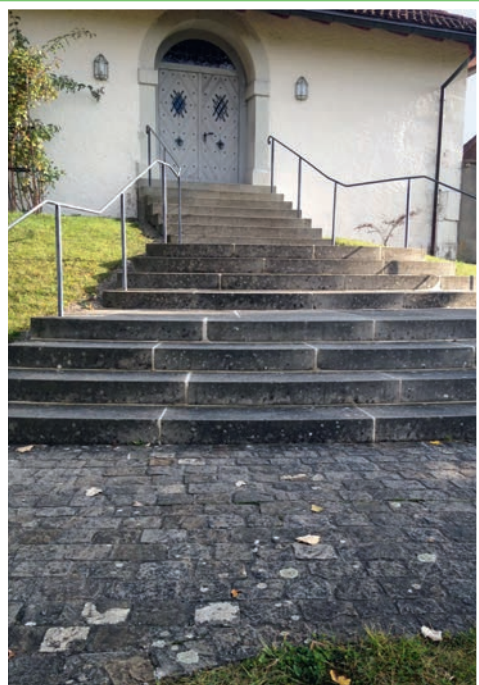


*Gormund*

**WALLFAHRTSKAPELLE MARIA MITLEIDEN  
AUF GORMUND IN NEUDORF**

# *Ihr persönlicher Stein*

## AUF DEM VORPLATZ DER KAPELLE GORMUND



An dieser besonderen Stätte, auf dem Vorplatz der Kapelle, können Sie in Zukunft Ihren eigenen Namen lesen – Sie setzen damit ein grossartiges Zeichen für Ihre wertvolle Unterstützung. Damit helfen Sie mit, die Zukunft dieser einmaligen Oase zu sichern.



...SIE SICH UND DER KAPELLE GORMUND  
IHREN PERSÖNLICHEN STEIN

Die Fotos zeigen einige Beispiele von möglichen Beschriftungen.



PILGER FINDEN AUF GORMUND SEIT  
JAHRHUNDERTEN EINE STÄTTE DER EINKEHR  
UND BESINNUNG – EIN KRAFTORT DER  
BESONDEREN ART. DIE WALLFAHRTSKAPELLE  
IST AUCH EIN SEHR BELIEBTER ORT  
FÜR HOCHZEITEN UND TAUFEN.

# WIR/ICH BESTELLE(N) DEN PERSÖNLICHEN STEIN FÜR DEN VORPLATZ DER KAPELLE GORMUND

Wir/Ich möchte(n) CHF \_\_\_\_\_ spenden  
und bestelle(n) den Stein mit folgender Gravur:

(Spende pro Stein mind. CHF 300.-)  
(max. 2 Zeilen à je 14 Zeichen)

---

---

Firma \_\_\_\_\_ Strasse \_\_\_\_\_

Name \_\_\_\_\_ PLZ/Ort \_\_\_\_\_

Vorname \_\_\_\_\_ Telefon \_\_\_\_\_

E-Mail \_\_\_\_\_

Unterschrift \_\_\_\_\_

Bemerkungen \_\_\_\_\_

---

**Bitte diesen Talon abtrennen und einsenden an:**

Wallfahrtskapelle Gormund | Beat Stocker und Annatina Sergolin | Rodig 1 | 6025 Neudorf



## KAPELLENSTIFTUNG GORMUND

6025 Neudorf | [www.gormund.ch](http://www.gormund.ch)

